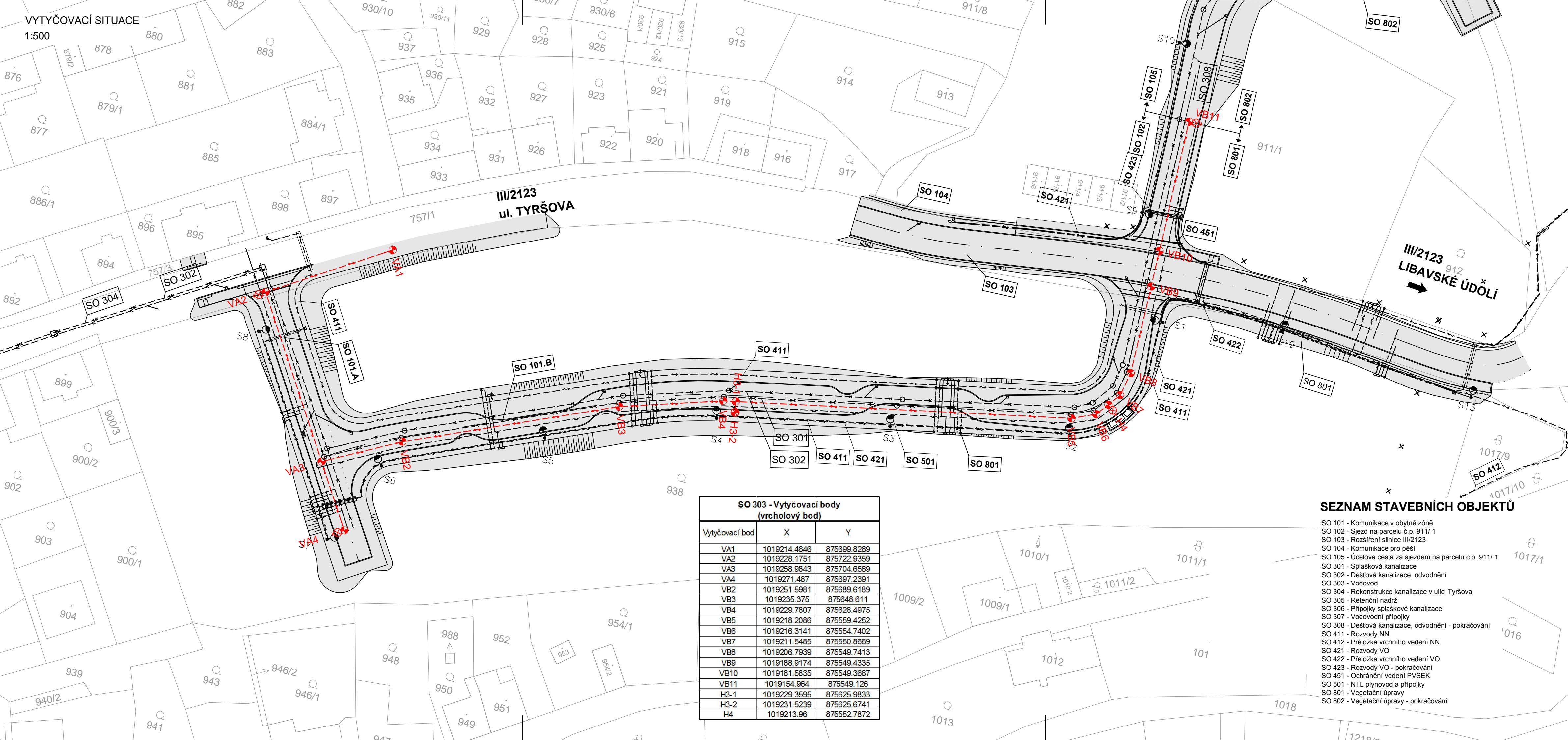


VYTYČOVACÍ SITUACE
1:500



SO 303 - Vytýčovací body (vrcholový bod)		
Vytýčovací bod	X	Y
VA1	1019214.4646	875699.8269
VA2	1019228.1751	875722.9359
VA3	1019258.9843	875704.6569
VA4	1019271.487	875697.2391
VB2	1019251.5981	875689.6189
VB3	1019235.375	875648.611
VB4	1019229.7807	875628.4975
VB5	1019218.2086	875559.4252
VB6	1019216.3141	875554.7402
VB7	1019211.5485	875550.8669
VB8	1019206.7939	875549.7413
VB9	1019188.9174	875549.4335
VB10	1019181.5835	875549.3667
VB11	1019154.964	875549.126
H3-1	1019229.3595	875625.9833
H3-2	1019231.5239	875625.6741
H4	1019213.96	875552.7872

SEZNAM STAVEBNÍCH OBJEKTŮ

SO 101 - Komunikace v obytné zóně
SO 102 - Sjezd na parcelu č.p. 911/ 1
SO 103 - Rozšíření silnice III/2123
SO 104 - Komunikace pro pěší
SO 105 - Účelová cesta za sjezdem na parcelu č.p. 911/ 1
SO 301 - Splašková kanalizace
SO 302 - Dešťová kanalizace, odvodnění
SO 303 - Vodovod
SO 304 - Rekonstrukce kanalizace v ulici Tyršova
SO 305 - Retenční nádrž
SO 306 - Přípojky splaškové kanalizace
SO 307 - Vodovodní přípojky
SO 308 - Dešťová kanalizace, odvodnění - pokračování
SO 411 - Rozvody NN
SO 412 - Přeložka vrchního vedení NN
SO 421 - Rozvody VO
SO 422 - Přeložka vrchního vedení VO
SO 423 - Rozvody VO - pokračování
SO 451 - Ochránění vedení PVSEK
SO 501 - NTL plynovod a přípojky
SO 801 - Vegetační úpravy
SO 802 - Vegetační úpravy - pokračování

LEGENDA

- ⊗ ⊗ Hydrant nadzemní / podzemní
Katastrální mapa

LEGENDA KOMUNIKACÍ A VEGETAČNÍCH ÚPRAV

- — — — — Osa navrhované pozemní komunikace
— — — — — Hrany navrhované pozemní komunikace a vegetačních úprav
[shaded area] Navrhované komunikace a vegetační úpravy

LEGENDA INŽENÝRSKÝCH SÍTÍ

NAVRŽENÉ SÍTĚ:

- Revizní šachta kruhová
□ Sdružená Infracachta
— — — — — Kanalizace splašková - Veolia voda, Vodohospodářská společnost Sokolov, s r.o.
— — — — — Kanalizace dešťová - Město Kynšperk nad Ohří
— — — — — Kanalizace jednotná - Veolia voda, Vodohospodářská společnost Sokolov, s r.o.
— — — — — Rekonstrukce jednotné kanalizace - Veolia voda, Vodohospodářská společnost Sokolov, s r.o.
— — — — — Vodovod - Veolia voda, Vodohospodářská společnost Sokolov, s r.o.
— — — — — Plynovod NTL - RWE Distribuční služby, s r.o.
— — — — — Podzemní elektro NN (trasa přeložky NN) - ČEZ Distribuce, a.s.
— — — — — Nadzemní elektro NN (trasa přeložky NN) - ČEZ Distribuce, a.s.
— — — — — Podzemní elektro NN - ČEZ Distribuce, a.s.
— — — — — Rozvody VO (trasa přeložky VO) - Město Kynšperk nad Ohří
— — — — — Rozvody VO - Město Kynšperk nad Ohří
— — — — — Ochránění vedení PVSEK chráničkami
— — — — — Přípojky splaškové kanalizace
— — — — — Vodovodní přípojky

SO 303 VODOVOD

Objednatel:

Město Kynšperk nad Ohří
Jana A. Komenského 221/13
357 51 Kynšperk nad Ohří

Zhotovitel DPS:



Valbek, spol. s r.o.
Vaňurova 505/17
460 02 Liberec 3



Zhotovitel:
Valbek, spol. s r.o., ul. Ústí n. L.
Dělnická 717/21
tel./fax: 475 531 077
e-mail: info.usti@valbek.cz

Vypracoval	Ing. P. Zahradka	Zak. číslo	13-UL01-019
Zodp. projektant	Ing. Š. Novotná	Datum	12/2015
Tech. kontrola	Ing. J. Drašar	Stupeň	DPS
<div>Akce</div> <div>Výstavba inženýrských sítí a komunikace pro rodinné domy v lokalitě Třešňovka, Kynšperk nad Ohří 357 51</div> <div>Příloha</div> <div>VYTYČOVACÍ SITUACE</div>		Počet formátů	5 x A4
		Měřítko	1:500
		Č. přílohy	Paré
		4	